

GUÍA DEL DOCENTE



PARQUE REGIONAL MONTAÑA DE RIAÑO Y MAMPODRE



OPCIONES DE RUTA

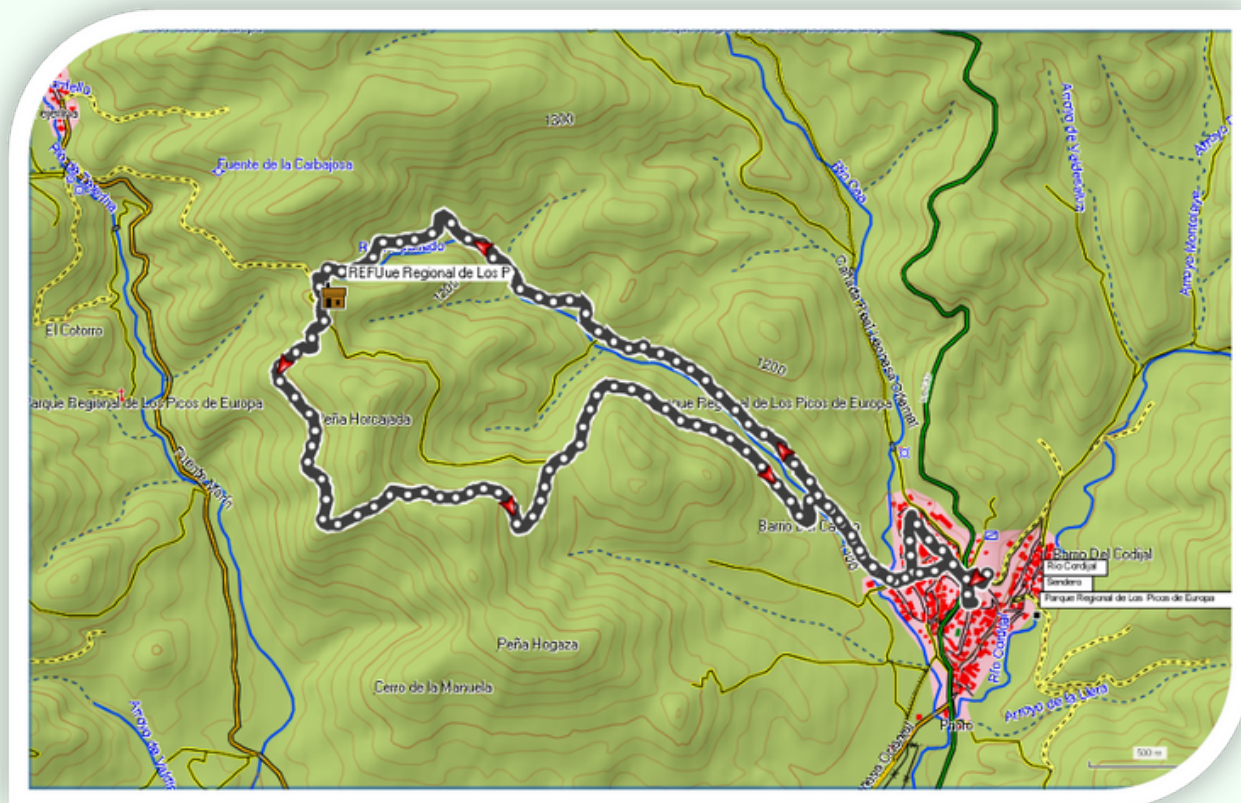
OPCIÓN 1: PRIORO – CHORCO DE LOS LOBOS DE PRIORO (CIRCULAR)

HORARIO 8:00–20:00

 9,4 KM

 3H

DESDE VALLADOLID → 167 KM (2H 20 MIN)




OPCIONES DE RUTA

OPCIÓN 2: SABERO – CAMINO DE LAS MINAS

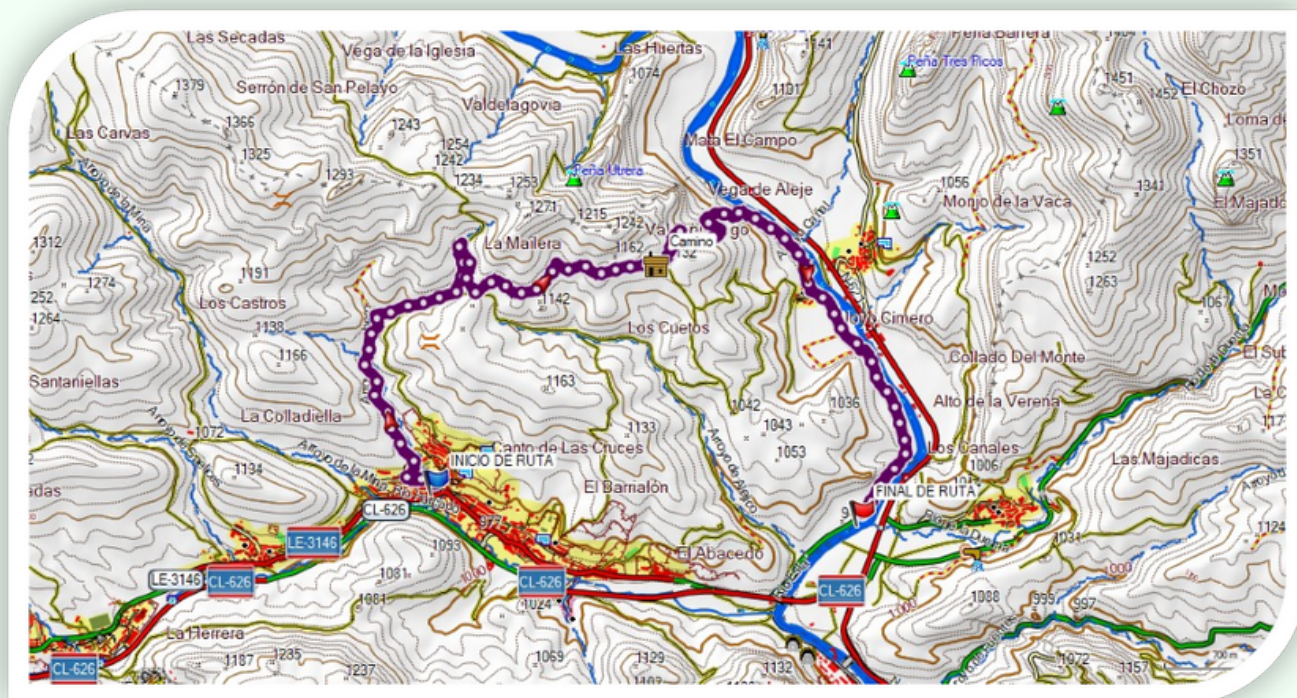
HORARIO 8:00–20:00

 6,9 KM

 2H 30MIN

DESDE VALLADOLID → 166 KM (2H 25 MIN)

ESCAPE: 5 KM ALEJE



PARQUE REGIONAL

EL PARQUE REGIONAL MONTAÑA DE RIAÑO Y MAMPODRE, CONOCIDO HASTA OCTUBRE DE 2019 COMO PARQUE REGIONAL DE PICOS DE EUROPA, ES UN ESPACIO NATURAL PROTEGIDO, LOCALIZADO EN EL EXTREMO NORESTE DE LA PROVINCIA DE LEÓN, QUE COINCIDE EN SU PARTE MÁS SEPTENTRIONAL CON EL PARQUE NACIONAL DE LOS PICOS DE EUROPA.

TIENE UNA EXTENSIÓN DE 101.336 HECTÁREAS, ABARCANDO UN IMPORTANTE TERRITORIO DE ALTA MONTAÑA, EN LAS CABECERAS DE LOS RÍOS ESLA, CEA Y PORMA. LA CUMBRE MÁS ALTA DE LA COMUNIDAD ES TORRE CERREDO CON UNA ALTITUD DE 2650 METROS.

EL ENTORNO SE CARACTERIZA POR EL RELIEVE ABRUPTO CON FUERTES PENDIENTES. ENCONTRAMOS GRAN VARIEDAD DE PAISAJES: ARROYOS, BOSQUES, PRADOS Y RISCOS, QUE SIRVEN DE REFUGIO DE NUMEROSAS ESPECIES. HAY GRANDES DESNIVELES, PASANDO DE ZONAS DE LOS VALLES CON MENOS DE 1000 METROS A LAS ZONAS DE ALTA MONTAÑA QUE RONDAN LOS 2000 METROS. EXISTEN VARIOS REFUGIOS DE MONTAÑA QUE DAN COBIJO A LOS MONTAÑEROS, COMO EL DE COLLADO JERMOSO Y VEGABAÑO.

LOS HABITANTES DE ESTAS ZONAS LLEVAN VIVIENDO DESDE TIEMPOS INMEMORABLES COMPATIBILIZANDO LA ACTIVIDAD HUMANA CON LA CONSERVACIÓN DE LA NATURALEZA.

PARA LOS + CURIOSOS: [PATRIMONIONATURAL.ORG/ESPACIOS-NATURALES/PARQUE-REGIONAL/PARQUE-REGIONAL-MONTANA-DE-RIANO-Y-MAMPODRE](https://patrimonionatural.org/espacios-naturales/parque-regional/parque-regional-montana-de-riano-y-mampodre)

PUNTOS DE INTERÉS

EL CHORCO DE LOS LOBOS: ESTRUCTURA DE PIEDRA CON PLANTA CIRCULAR, QUE SE UTILIZABA COMO TRAMPA PARA CAZAR LOBOS, PRINCIPALMENTE EN INVIERNO, CUANDO ESTE SE VEÍA OBLIGADO A DESCENDER A LAS ZONAS BAJAS EN BUSCA DE ALIMENTO. EL QUE ENCONRRAMOS EN PRIORO SE ENCUENTRA EN UN BUEN ESTADO DE CONSERVACIÓN, PERMITIENDO SU ACCESO AL MISMO.

MUSEO DE LA SIDERURGIA Y LA MINERÍA DE CASTILLA Y LEÓN: ESTE MUSEO SE ENCUENTRA EN SABERO, PROVINCIA DE LEÓN. INICIALMENTE SE UBICABA EN EL EDIFICIO "FERRERÍA DE SAN BLAS". ESTE EDIFICIO ES UNA NAVE DE LADRILLO DONDE SE ENCONTRABA LA LONJA DE LAMINACIÓN DE LA PRIMERA FERRERÍA DE ESPAÑA, QUE FUNCIONABA CON CARBÓN MINERA. TRAS SER DECLARADA BIEN DE INTERÉS CULTURAL, ESTE EDIFICIO HA PASADO POR UNA MINUCIOSA RESTAURACIÓN, RECUPERANDO IMPORTANTES ELEMENTOS DE SU FUNCIÓN ORIGINAL. EN SU INTERIOR ENCONTRAMOS UN AMPLIO ESPACIO DE EXPOSICIONES DEDICADO A LA SIDERURGIA Y LA MINERÍA DEL LUGAR.



PUNTOS DE INTERÉS


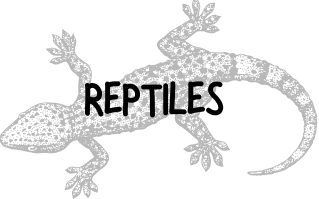

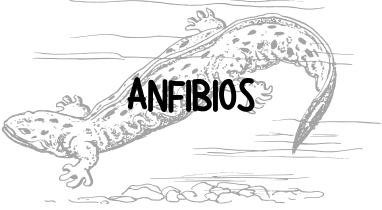
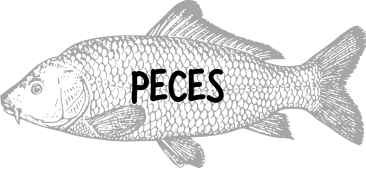
ROBLÓN DE LA PLATA: ESTE EJEMPLAR SE SITÚA EN LA ZONA DE LA FUENTE DE LA MUELA, EN SABERO. ES UN HÍBRIDO DE ROBLE REBOLLO "QUERCUS PYRENAICA" Y ROBLE ALBAR "QUERCUS PETRAEA" DENOMINADO "QUERCUS X TRABUTII", Y SE ESTIMA QUE TENGA UNA EDAD DE 700 AÑOS. LA ZONA DONDE ESTÁ UBICADO SE HA ACONDICIONADO Y SEÑALIZADO DANDO LUGAR A UNA SENCILLA RUTA DE ACCESO HASTA ÉL. SE BAUTIZÓ COMO "EL ROBLÓN DE LA PLATA" PORQUE MUY CERCA DE ÉL SE ENCUENTRA LA MINA DE LA PLATA.

RÍO ESLA: ES UNO DE LOS MÁS IMPORTANTES DEL NOROESTE DE ESPAÑA. NACE EN LA CORDILLERA CANTÁBRICA Y CRUZA DE NORTE A SUR LA PROVINCIA DE LEÓN Y DE ZAMORA. ES EL AFLUENTE MÁS CAUDALOSO DEL RÍO DUERO, LLEVANDO EN SU DESEMBOCADURA MÁS CAUDAL QUE EL PROPIO DUERO. TIENE UNA LONGITUD DE 287,83 KM Y SUS AGUAS SON RETENIDAS EN EL EMBALSE DE RIAÑO EN SUS COMIENZOS Y, YA CERCA DE SU DESEMBOCADURA EN EL DUERO, EN LA PRESA DE RICOBAYO. PODREMOS VER ESTE RÍO EN EL CAMINO DE LAS MINAS, EN SABERO, YA QUE RECORREREMOS UN TRAMO DURANTE ALGUNA PARTE DE LA RUTA.



FAUNA

MÁS REPRESENTATIVA

 <p>AVES</p>	<p>UROGALLO PICAMADEROS NEGRO BUITRE LEONADO ÁGUILA REAL ALIMOCHE MIRLO ACUÁTICO PERDIZ PARDILLA BÚHO REAL QUEBRANTAHUESOS</p>
 <p>REPTILES</p>	<p>DIFERENTES ESPECIES DE LAGARTOS Y CULEBRAS</p>
 <p>MAMÍFEROS</p>	<p>REBECO CORZO LOBO OSO PARDO TEJÓN NUTRIA</p>
 <p>ANFIBIOS</p>	<p>DIFERENTES ESPECIES DE RANAS</p>
 <p>PECES</p>	<p>TRUCHA BARBO</p>

FLORA

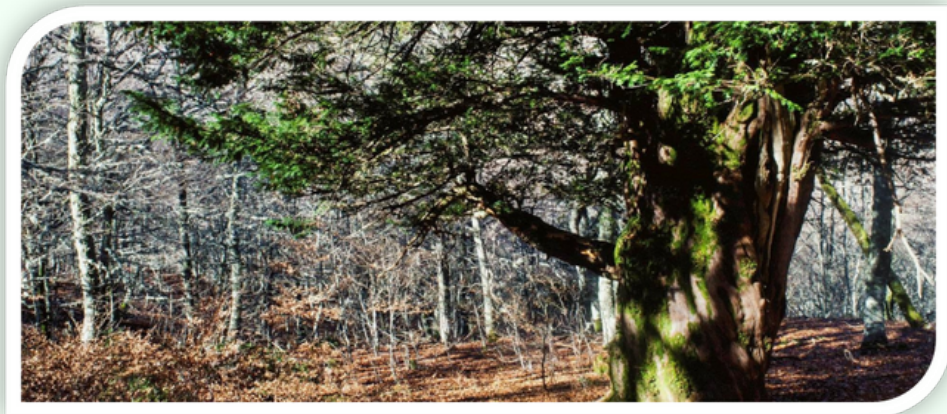
MÁS REPRESENTATIVA



HAYAS



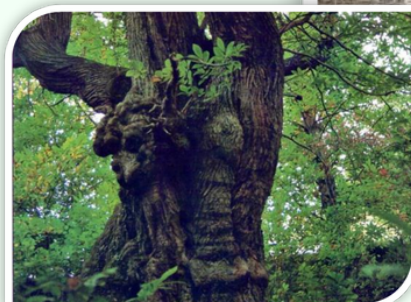
ROBLES



TEJOS



ACEBOS



CASTAÑOS Y ABEDULES



FLORA Y FAUNA

EL ENTORNO ESTÁ DOMINADO POR LOS HAYEDOS, SIENDO EL BOSQUE PRINCIPAL DEL PARQUE REGIONAL. MEZCLÁNDOSE CON LA HAYAS ENCONTRAMOS OTRAS ESPECIES COMO LOS ACEBOS. TAMBIÉN LOS TEJOS, PRESENTES EN LAS ZONAS UMBRIAS DE BARRANCOS. SI ASCENDEMOS EN EL PAISAJE ENCONTRAMOS ROBLES, Y EN EL LÍMITE NATURAL DE LOS HAYEDOS ENCONTRAMOS ABEDULES Y CASTAÑOS.

EN LA RUTA DE LAS MINAS, PODEMOS OBSERVAR VEGETACIÓN DE RIBERA, DESTACANDO LA PRESENCIA DE CHOPOS, SAUCES Y FRESNOS.

OTRAS ZONAS CARACTERÍSTICAS DEL PARQUE REGIONAL SON LOS PASTIZALES, Y LAS ZONAS DE MATORRAL QUE PRESENTAN PIORNALES, BREZOS Y RETAMAS.

SI HABLAMOS DE LAS ESPECIES ANIMALES, LA AVIFAUNA ES MUY RICA, CON MÁS DE CIENTO ESPECIES DE AVES, DESTACANDO EL BUITRE LEONADO, ÁGUILA REAL, BÚHO REAL Y EL QUEBRANTAHUESOS.

EN LAS ZONAS DE PASTO, ENCONTRAREMOS GANADO VARIADO: VACAS, CABRAS, OVEJAS Y CABALLOS.

COMO ESPECIES MÁS REPRESENTATIVAS DEL PARQUE TENEMOS AL OSO PARDO Y EL UROGALLO. NO MENOS IMPORTANTES SON LOS HUIDIZOS LOBOS, EL REBECO QUE HABITA EN LOS ESCARPADOS RISCOS Y LOS CORZOS EN SUS FRONDOSOS BOSQUES.

Ayuntamiento  de Valladolid

FMD Fundación Municipal
de Deportes

EN COLABORACIÓN CON:

LA CANICA VERDE

