

REGLAMENTO DE ATLETISMO JUEGOS ESCOLARES 2024-2025

Categorías y edades:

Prebenjamín	2019 y 2018
Benjamín	2017 y 2016
Alevín	2015 y 2014
Infantil	2013 y 2012
Cadete	2011 y 2010
Juvenil	2009 y 2008

Documentación:

Todos los participantes deberán estar en posesión de la **LICENCIA DE JUEGOS ESCOLARES**, que se tramitará en la F.M.D. siguiendo las normas generales de inscripción (www.fmdva.org).

Todos los Entrenadores y delegados de equipos, para ejercer como tales, deberán llevar acreditación, con foto.

Inscripciones para competición y dorsales:

Las inscripciones para participar en las **JORNADAS DE COMPETICIÓN** que figuran en este Reglamento se realizarán a través de **ZONA PRIVADA** de la Web de la Fundación Municipal Deportiva, en el apartado **COMPETICIONES** y dentro de este apartado, en **INSCRIPCIÓN EN COMPETICIONES INDIVIDUALES**. Se comunicarán las instrucciones a todos los delegados de Centro/Entidad.

Podéis consultar el **Reglamento de la Competición** pinchando en el enlace <http://www.fmdva.org> o en la Unidad de Deporte Escolar.

Las inscripciones serán a título individual, no habiendo límite de participantes por equipo.

El plazo de inscripción finalizará a las 14.00 horas del martes anterior a la competición.

A cada participante se le asignará un **ÚNICO DORSAL**, válido para todas las jornadas o competiciones de campo a través o pista.

Con anterioridad a la competición, y hasta las 14,00 horas del miércoles anterior, se deberá enviar un correo a info@fetacyl.org indicando el nombre del atleta para el que se tenga que hacer el nuevo dorsal.

El día de la competición, el delegado del equipo recogerá el dorsal, en la secretaría de la competición.

El dorsal irá colocado en el pecho del atleta y sujeto a la camiseta con cuatro imperdibles en cada esquina, de forma que se pueda ver en su totalidad.

Está totalmente prohibido la participación con el dorsal asignado a otro atleta. Si un atleta participara con el dorsal de otro atleta, será descalificado. Tampoco está permitido competir con dorsal de otra temporada.

Si un participante perdiera el dorsal asignado y no lo hubiera solicitado con anterioridad a la competición, se le entregará otro dorsal, válido únicamente para esa jornada, debiendo abonar la cantidad de 1 euros a la Federación de Atletismo de Castilla y León.

Normas de Competición:

Tanto en la pista cubierta como al aire libre, por motivos de seguridad, los atletas no podrán salir de las zonas de los concursos, hacia el exterior de la pista, para recibir instrucciones.

Número de intentos: En las pruebas combinadas e individuales, el número de intentos, en los concursos, se determinará en función del número de inscritos en cada jornada.

En el salto de longitud podrá haber dos tablas de batida.

Las cadencias de listones en la prueba de altura se adecuarán al nivel de los participantes y a las exigencias generales de la competición.

No se permitirá ninguna clase de violencia verbal por parte de entrenadores, delegados, acompañantes, familiares y atletas.

Un equipo podrá ser descalificado por la actitud incorrecta de entrenadores, delegados y acompañantes. En este sentido, de producirse actitudes contrarias a las reglas de juego, violencia verbal o física hacia los niños y niñas participantes, jueces, miembros de la organización, otros padres, madres o acompañantes de equipos, se mostrará TARJETA AMARILLA de advertencia a la persona o personas que su conducta no sea correcta. En caso de reincidencia se mostrará una segunda tarjeta amarilla y se procederá a invitar a los amonestados a abandonar el recinto de la competición, y de negarse, se solicitará la presencia de la policía.

Los atletas inscritos, en cada jornada, deben estar a disposición de la Organización en el horario marcado como ACCESO A PISTA, NO PERMITIENDO LA ENTRADA A LA PRUEBA A LOS QUE NO CUMPLAN CON ESTE REQUISITO.

Clasificaciones:

Se confeccionarán, en cada jornada, una clasificación individual.

En Campo a Través y Pista Aire Libre se realizará, en cada jornada, una clasificación por equipos, y una clasificación final en el cómputo de todas las jornadas.

Premios:

CAMPO A TRAVÉS: Medallas a los tres primeros clasificados de cada categoría en cada jornada.

PISTA AIRE LIBRE: Medallas a los tres primeros de cada prueba.

Las medallas se entregarán en el transcurso de cada jornada.

Reclamaciones:

Las reclamaciones las efectuarán los delegados o técnicos de los centros escolares o clubes deportivos que estén debidamente acreditados:

- Durante la competición, al Juez Árbitro de la competición.
- Sobre los resultados: Como máximo tres días después de su publicación, dirigiéndose el delegado de Deportes al correo info@fetacyl.org y/o escolarfmd@ava.es

CAMPO A TRAVÉS

COMPETICIÓN: Lugar y día.

1ª JORNADA: Complejo Deportivo Ciudad de Valladolid 09-11-2024

2ª JORNADA: Pedrajas de San Esteban. Organiza Dip. de Valladolid 23-11-2024

3ª JORNADA: Aldeamayor de San Martín. Organiza Dip. de Valladolid 14-12-2024

DISTANCIAS (Aproximadas)

Categoría	Mujeres y Hombres		
	1ª Jornada	2ª Jornada	3ª jornada
Prebenjamín	500 m.	500 m.	500 m
Benjamin	500 m..	500 m.	750 m.
Alevín	1.000 m..	1.250 m.	1.500 m
Infantil	1.500 m.	1.750 m.	2.000 m
Cadete	1.500 m.	2.000 m.	2.500 m
Juvenil	1.500 m.	2.000 m.	2.500 m

CLASIFICACIÓN POR EQUIPOS:

Por jornada:

En cada categoría, se establecerá una puntuación por equipos, dando 1 punto al primer atleta clasificado, 2 puntos al segundo..., el equipo que obtenga menos puntos será el primer equipo clasificado y así sucesivamente. En caso de empates entre equipos se tendrá en cuenta el 4º atleta que puntúe en ambos equipos, siendo el mejor equipo clasificado el del atleta con puesto más cercano al primer clasificado.

Puntúan los 4 primeros atletas de cada equipo.

Clasificación final:

Se tendrán en cuenta las dos mejores puntuaciones de cada Equipo de entre las tres jornadas puntuables.

En caso de empate para la clasificación por equipos se tendrán en cuenta los primeros puestos de cada equipo, en caso de persistir el empate, los segundos...

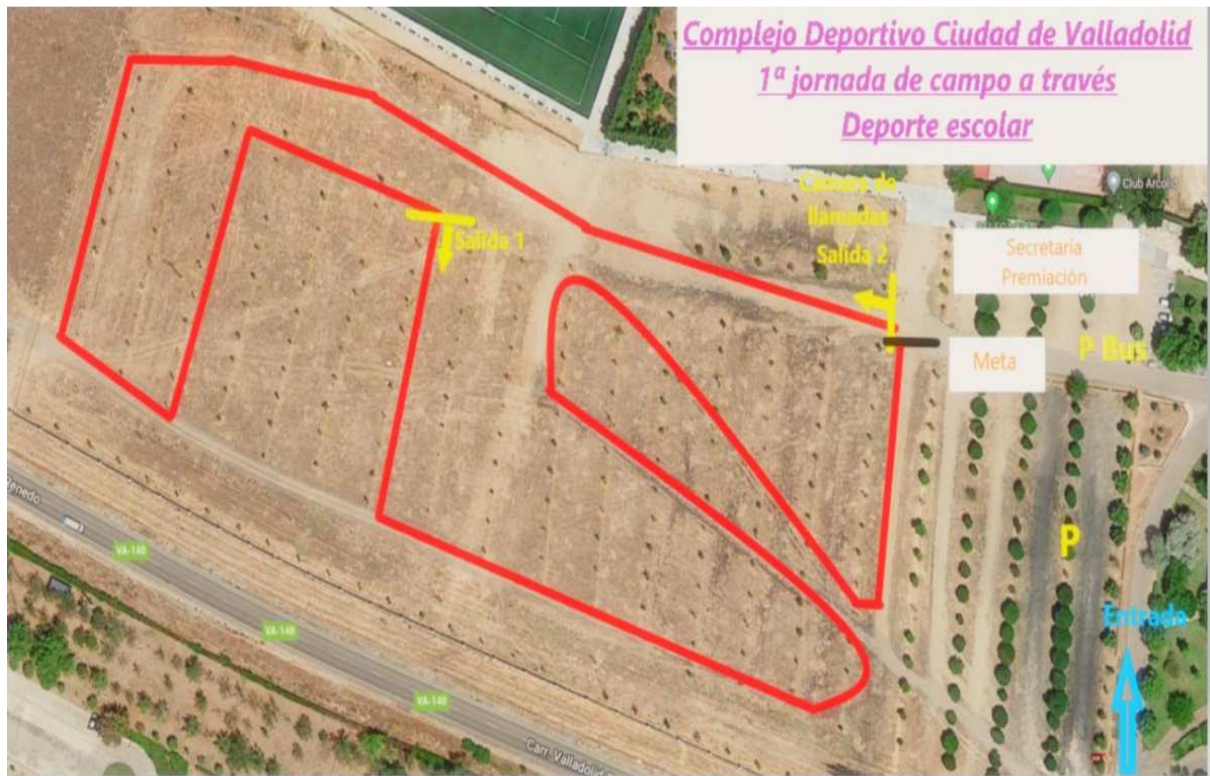
Deporte escolar: 1ª jornada de Campo a través.

Complejo Deportivo Municipal Ciudad de Valladolid.

Sábado, 9 de noviembre de 2024

Pruebas, horario, distancias y recorrido:

Cámara de llamadas	Hora de la prueba	Categorías		Distancia	Recorrido
10.50	11.00	Juvenil Cadete	Hombres	1.500 m	S1-meta + 1v
11.10	11.20	Juvenil Cadete	Mujeres	1.500 m	S1-meta + 1v
11.30	11.40	Infantil	Hombres	1.500 m	S1-meta + 1v
11.45	11.55	Infantil	Mujeres	1.500 m	S1-meta + 1v
12.00	12.10	Prebenjamín	Hombres	500 m	S1-meta
12.10	12.20	Prebenjamín	Mujeres	500 m	S1-meta
12.20	12.30	Benjamín	Hombres	500 m	S1-meta
12.30	12.40	Benjamín	Mujeres	500 m	S1-meta
12.40	12.50	Alevín	Hombres	1000 m	S2 + 1 v
12.50	13.00	Alevín	Mujeres	1000 m	S2 + 1 v



Deporte escolar: 2ª jornada de Campo a través.

Pedrajas de San Esteban (Valladolid).

Sábado, 23 de noviembre de 2024

Pruebas, horario, distancias y recorrido:

Cámara de llamadas	Hora de la prueba	Categorías		Distancia	Salida Recorrido
		Años nacimiento			
10.50	11.00	Juveniles	Hombres	2.000 m	S1 + 2 v
		Cadetes			
11.10	11.20	Juveniles	Mujeres	2.000 m	S1 + 2 v
		Cadetes			
11.30	11.40	Infantiles	Hombres	1.750 m	S2 + 2 v
11.45	11.55	Infantiles	Mujeres	1.750 m	S2 + 2v
12.00	12.10	Prebenjamines	Hombres	500 m	S1-meta
12.10	12.20	Prebenjamines	Mujeres	500 m	S1-meta
12.20	12.30	Benjamines	Hombres	500 m	S1-meta
12.30	12.40	Benjamines	Mujeres	500 m	S1-meta
12.40	12.50	Alevines	Hombres	1.250 m	S1 + 1 v
12.50	13.00	Alevines	Mujeres	1.250 m	S1 + 1 v



Deporte escolar: 3ª jornada de Campo a través.

Aldeamayor de San Martín (Valladolid).

Sábado, 14 de diciembre de 2024

Pruebas, horario, distancias y recorrido:

Cámara de llamadas	Hora de la prueba	Categorías Años nacimiento		Distancia	Salida Recorrido
10.50	11.00	Juveniles Cadetes	Hombres	2.500 m	1A+2B
11.10	11.20	Juveniles Cadetes	Mujeres	2.500 m	1A+2B
11.30	11.40	Infantiles	Hombres	2.000 m	2B
11.45	11.55	Infantiles	Mujeres	2.000 m	2B
12.00	12.10	Prebenjamines	Hombres	500 m	1A
12.10	12.20	Prebenjamines	Mujeres	500 m	1A
12.20	12.30	Benjamines	Hombres	750 m	1A*
12.30	12.40	Benjamines	Mujeres	750 m	1A*
12.40	12.50	Alevines	Hombres	1.500 m	1A+1B
12.50	13.00	Alevines	Mujeres	1.500 m	1A+1B



PISTA CUBIERTA

REGLAMENTO

- 1.- Podrán participar todos los Equipos que estén inscritos en los Juegos escolares FMD.
- 2.- Cada Equipo podrá presentar un número ilimitado de atletas en las pruebas.
- 3.- En las pruebas combinadas, los atletas deben realizar las tres pruebas, si el atleta no realiza una prueba, no podrá participar en las siguientes.
- 4.- En las pruebas individuales, cada atleta podrá participar, como máximo, por jornada, en una carrera y un concurso.
- 5.- Los atletas inscritos, en cada jornada, deben estar a disposición de la Organización en el horario marcado como acceso a pista, NO PERMITIENDO LA ENTRADA A LA PRUEBA A LOS QUE NO CUMPLAN CON ESTE REQUISITO.
- 6.- No está permitida la asistencia de público a estas competiciones.

PRUEBAS: Relación de pruebas a realizar en las Jornadas de Pista Cubierta

Categoría (H y M)	Carreras	Saltos	Lanzamientos	Pruebas Combinadas
Prebenjamín	50 ml	Longitud	Peso (1 k) Jabalina Vortex	50 ml / Longitud / Peso
Benjamín	50 ml	Longitud	Peso (1 k) Jabalina Vortex	50 ml / Longitud / Peso
Alevín	60 ml	Longitud	Peso (2k)	60 ml / Longitud / Peso
Infantil	60 ml 60 m vallas *	Longitud Altura	Peso (3k)	60 ml / Longitud / Peso
Cadete	60 ml	Longitud	Peso (3k M / 4k H)	60 ml / Longitud / Peso
Juvenil	60 ml	Longitud	Peso (3k M / 5k H)	60 ml / Longitud / Peso

*Reglamento técnico 60 m vallas infantil

Categoría	Nº vallas	Altura valla	Distancia Salida a 1ª v	Distancia Entre vallas	Última valla a meta
Hombres	5	0,84	12,30 m	8,20 m	14,90 m
Mujeres		0,76			

Observación: Los horarios que se indican son orientativos. El horario definitivo se ajustará cada jornada, en función de la inscripción.

1ª JORNADA PISTA CUBIERTA: PRUEBAS INDIVIDUALES.

Módulo Cubierto CEAR Río Esgueva (Valladolid)

Sábado, 16 de noviembre de 2024

Categoría		Pruebas
Prebenjamín	Hombres y mujeres	50 ml / Jabalina Vortex
Benjamín	Hombres y mujeres	50 ml / Longitud
Alevín	Hombres y mujeres	60 ml / Peso
Infantil	Hombres y mujeres	60 ml / Altura
Cadete	Hombres y mujeres	60 ml / Longitud
Juvenil	Hombres y mujeres	60 ml / Longitud

1^{er} turno: 10.30 a 12.00 h / 2º turno: 12.00 a 13.30 h

Acceso a Pista	Hora Prueba	Prueba	Categoría	
10.50	11.00	50 ml	Benjamín	Hombres
10.30	11.00	Longitud	Benjamín	Mujeres
10.30	11.00	Jabalina Vortex	Prebenjamín	Mujeres
10.30	11.00	Altura	Infantil	Hombres
11.00	11.10	50 ml	Prebenjamín	Hombres
11.10	11.20	50 ml	Benjamín	Mujeres
11.25	11.35	50 ml	Prebenjamín	Mujeres
11.10	11.40	Longitud	Benjamín	Hombres
11.10	11.40	Jabalina Vortex	Prebenjamín	Hombres
11.35	11.50	60 ml	Infantil	Mujeres
11.45	12.00	60 ml	Infantil	Hombres
11.50	12.10	Altura	Infantil	Mujeres
12.00	12.10	60 ml	Alevín	Hombres
12.10	12.20	60 ml	Alevín	Mujeres
12.10	12.30	Peso	Alevín	Hombres
12.20	12.40	Peso	Alevín	Mujeres
12.30	12.40	60 ml	Cadete	Hombres
12.30	12.40	60 ml	Juvenil	Hombres
12.35	12.45	60 ml	Cadete	Mujeres
12.35	12.45	60 ml	Juvenil	Mujeres
12.40	13.00	Longitud	Cadete	Hombres
12.40	13.00	Longitud	Juvenil	Hombres
12.45	13.05	Longitud	Cadete	Mujeres
12.45	13.05	Longitud	Juvenil	Mujeres

Según la participación se decidirá el número de intentos, de cada atleta, en los concursos, así como las cadencias del salto de Altura

Debido al espacio reducido del Módulo Cubierto Río Esgueva, se realiza la competición en dos turnos para evitar acumulación de atletas.

2ª JORNADA DE PISTA CUBIERTA: PRUEBAS COMBINADAS.

Módulo Cubierto CEAR Río Esgueva (Valladolid)

Sábado, 25 de enero de 2025

Categoría		Pruebas Combinadas (Triatlón)
Alevín	Hombres y mujeres	60 m.l./ Longitud/ Peso
Cadete	Hombres y mujeres	60 m.l./ Longitud/ Peso
Juvenil	Hombres y mujeres	60 m.l./ Longitud/ Peso

HORARIO 2ª JORNADA PISTA CUBIERTA

Acceso a Pista	Hora Prueba	Pruebas		
09.50	10.00	60 m.l.	Cadete	Hombres
09.30	10.00	Longitud	Juvenil	Hombres
09.30	10.00	Longitud	Juvenil	Mujeres
09.30	10.00	Peso	Alevín	Hombres
09.30	10.00	Peso	Alevín	Mujeres
09.55	10.05	60 m.l.	Cadete	Mujeres
**	10.30	Longitud	Cadete	Hombres
**	10.30	Longitud	Cadete	Mujeres
**	10.30	60 m.l.	Juvenil	Hombres
**	10.30	60 m.l.	Juvenil	Mujeres
**	10.45	60 m.l.	Alevín	Hombres
**	11.00	60 m.l.	Alevín	Mujeres
**	11.10	Longitud	Alevín	Hombres
**	11.15	Peso	Cadete	Hombres
**	11.15	Peso	Juvenil	Hombres
**	11.20	Longitud	Alevín	Mujeres
**	11.20	Peso	Cadete	Mujeres
**	11.20	Peso	Juvenil	Mujeres

**** Excepto la primera prueba de la combinada, el resto del horario es orientativo.**

En las pruebas combinadas, el horario y el orden de las pruebas estará en función del número de participantes y de la disponibilidad de los fosos de longitud y peso.

Según la participación se decidirá el número de intentos, de cada atleta, en los concursos.

3ª JORNADA DE PISTA CUBIERTA: PRUEBAS COMBINADAS.

Módulo Cubierto CEAR Río Esgueva (Valladolid)

Sábado, 25 de enero de 2025

Categoría		Pruebas Combinadas (Triatlón)
Prebenjamín	Hombres y mujeres	50 m.l. / Longitud / Peso
Benjamín	Hombres y mujeres	50 m.l. / Longitud / Peso
Infantil	Hombres y mujeres	60 m.l. / Longitud / Peso

HORARIO 3ª JORNADA PISTA CUBIERTA

Acceso a Pista	Hora Prueba	Pruebas		
12.20	12.30	50 m.l.	Prebenjamín	Hombres
12.00	12.30	Longitud	Infantil	Hombres
12.00	12.30	Longitud	Infantil	Mujeres
12.00	12.30	Peso	Benjamín	Hombres
12.00	12.30	Peso	Benjamín	Mujeres
12.30	12.40	50 m.l.	Prebenjamín	Mujeres
**	12.50	50 m.l.	Benjamín	Hombres
**	13.00	50 m.l.	Benjamín	Mujeres
**	13.00	Longitud	Prebenjamín	Hombres
**	13.00	Longitud	Prebenjamín	Mujeres
**	13.10	60 m.l.	Infantil	Hombres
**	13.15	60 m.l.	Infantil	Mujeres
**	13.20	Peso	Infantil	Hombres
**	13.20	Peso	Infantil	Mujeres
**	13.45	Longitud	Benjamín	Hombres
**	13.45	Longitud	Benjamín	Mujeres
**	13.45	Peso	Prebenjamín	Hombres
**	13.45	Peso	Prebenjamín	Mujeres

**** Excepto la primera prueba de la combinada, el resto del horario es orientativo.**

En las pruebas combinadas, el horario y el orden de las pruebas estará en función del número de participantes y de la disponibilidad de los fosos de longitud y peso.

Según la participación se decidirá el número de intentos, de cada atleta, en los concursos.

4ª JORNADA PISTA CUBIERTA: PRUEBAS INDIVIDUALES.

Módulo Cubierto CEAR Río Esgueva (Valladolid)

Viernes, 31 de enero de 2025

Categoría		Pruebas
Benjamín	Hombres y mujeres	50 m.l / Jabalina Vortex
Alevín	Hombres y mujeres	60 m.l / Longitud
Infantil	Hombres y mujeres	60 m vallas / Peso

HORARIO 4ª JORNADA PISTA CUBIERTA

Acceso a Pista	Hora Prueba	Prueba	Categoría	
18.00	18.30	Peso	Infantil	Mujeres
18.00	18.30	Longitud	Alevín	Mujeres
18.00	18.30	Jabalina Vortex	Benjamín	Hombres
18.00	18.30	Jabalina Vortex	Benjamín	Mujeres
18.40	18.45	60 m.l.	Alevín	Hombres
18.55	19.00	50 m.l.	Benjamín	Hombres
19.05	19.10	50 m.l.	Benjamín	Mujeres
18.55	19.15	Peso	Infantil	Hombres
18.55	19.15	Longitud	Alevín	Hombres
19.05	19.20	60 m.l.	Alevín	Mujeres
19.30	19.40	60 m. vallas	Infantil	Mujeres
19.40	19.50	60 m. vallas	Infantil	Hombres

Según la participación se decidirá el número de intentos, de cada atleta, en los concursos.

PISTA AIRE LIBRE

REGLAMENTO

- 1.- Podrán participar todos los atletas inscritos en los Juegos escolares FMD.
- 2.- Cada Equipo podrá presentar un número ilimitado de atletas en las pruebas.
- 3.- En las pruebas individuales, cada atleta podrá participar en 1 carrera y 1 concurso.
- 4.- En las Pruebas Combinadas, los atletas deben realizar las tres pruebas para poder puntuar. Si un atleta no realiza una prueba no podrá participar en la siguiente.
- 5.- Los atletas inscritos, en cada jornada, deben estar a disposición de la Organización en el horario marcado como acceso a pista, NO PERMITIENDO LA ENTREGA A LA PRUEBA A LOS QUE NO CUMPLAN CON ESTE REQUISITO.

PRUEBAS:

Relación de pruebas a realizar en las Jornadas de Aire libre (AL)

Categoría (H y M)	Carreras	Saltos	Lanzamientos	Pruebas Combinadas
Prebenjamín	50 ml	Longitud Salto pies juntos	Peso (1k) Pelota (200 g) Jabalina Vortex	50 ml Longitud Peso
Benjamín	50 ml 500 ml 1.000 ml	Longitud	Peso (1k) Jabalina Vortex	50 ml Longitud Peso
Alevín	60 ml 500 ml 1.000 ml	Altura Longitud	Peso (2 k) Pelota (250 g) Jabalina Vortex	60 ml Longitud Peso
Infantil	80 ml 150 ml 500 ml 1000 ml	Altura Longitud	Peso (3k) Jabalina (400g M/500g H) Disco (800gH/M)	80 ml Longitud Peso
Cadete	100 ml 300 ml 600 ml	Altura Longitud	Peso (3k M/4k H) Jabalina (500g M/600g H)	100 ml Longitud Peso
Juvenil	100 ml 400 ml 800 ml	Altura Longitud	Peso (3k M/5k H) Jabalina (500g M/700g H)	100 ml Longitud Peso

CLASIFICACIÓN:

Por jornada:

En cada categoría, se establecerá una puntuación por equipos (centros escolares), dando N puntos al primer clasificado de cada prueba, N-1 puntos al segundo, N-2 al tercero... siendo N el número total de atletas clasificados. Puntuará el mejor atleta de cada prueba y equipo.

Clasificación final:

Se sumarán las tres mejores puntuaciones de cada equipo de entre las jornadas puntuables.

1ª JORNADA DE PISTA AIRE LIBRE: PRUEBAS COMBINADAS.

Pista de Atletismo Complejo Deportivo Ciudad de Valladolid.

Sábado, 22 de marzo de 2025

Categoría		Pruebas Combinadas (Triatlón)
Alevín	Hombres y mujeres	60 m.l./ Longitud/ Peso
Cadete	Hombres y mujeres	100 m.l./ Longitud/ Peso
Juvenil	Hombres y mujeres	100 m.l./ Longitud/ Peso

HORARIO 1ª JORNADA AIRE LIBRE

Acceso a Pista	Hora Prueba	Prueba	Categoría	
09.50	10.00	100 m.l.	Cadete	Hombres
09.30	10.00	Peso	Alevín	Hombres
09.30	10.00	Peso	Alevín	Mujeres
09.55	10.05	100 m.l.	Juvenil	Hombres
10.00	10.10	100 m.l.	Cadete	Mujeres
10.05	10.15	100 m.l.	Juvenil	Mujeres
**	10.20	Longitud	Cadete	Hombres
**	10.20	Longitud	Juvenil	Hombres
**	10.30	Longitud	Cadete	Mujeres
**	10.30	Longitud	Juvenil	Mujeres
**	10.45	60 m.l.	Alevín	Hombres
**	11.00	60 m.l.	Alevín	Mujeres
**	11.10	Longitud	Alevín	Hombres
**	11.15	Peso	Cadete	Hombres
**	11.15	Peso	Juvenil	Hombres
**	11.20	Longitud	Alevín	Mujeres
**	11.20	Peso	Cadete	Mujeres
**	11.20	Peso	Juvenil	Mujeres

**** Excepto la primera prueba de la combinada, el resto del horario es orientativo.**

(1) Al ser pruebas combinadas, el horario y el orden de las pruebas estará en función del número de participantes y de la disponibilidad de los fosos de longitud y peso.

Según la participación se decidirá el número de intentos, de cada atleta, en los concursos.

2ª JORNADA DE PISTA AIRE LIBRE: PRUEBAS COMBINADAS.

Pista de Atletismo Complejo Deportivo Ciudad de Valladolid.

Sábado, 22 de marzo de 2025

Categoría		Pruebas Combinadas (Triatlón)
Prebenjamín	Hombres y mujeres	50 m.l./ Longitud/ Peso
Benjamín	Hombres y mujeres	50 m.l./ Longitud/ Peso
Infantil	Hombres y mujeres	80 m.l./ Longitud/ Peso

HORARIO 2ª JORNADA AIRE LIBRE

Acceso a Pista	Hora Prueba	Prueba	Categoría	
12.20	12.30	80 m.l.	Infantil	Hombres
12.00	12.30	Peso	Benjamín	Hombres
12.00	12.30	Peso	Benjamín	Mujeres
12.25	12.35	80 m.l.	Infantil	Mujeres
12.30	12.40	50 m.l.	Prebenjamín	Hombres
12.35	12.45	50 m. l.	Prebenjamín	Mujeres
**	12.45	Longitud	Infantil	Hombres
**	12.50	Longitud	Infantil	Mujeres
**	13.00	Longitud	Prebenjamín	Hombres
**	13.00	Longitud	Prebenjamín	Mujeres
**	13.00	50 m.l.	Benjamín	Hombres
**	13.10	50 m.l.	Benjamín	Mujeres
**	13.15	Peso	Infantil	Hombres
**	13.20	Peso	Infantil	Mujeres
**	13.20	Longitud	Benjamín	Hombres
**	13.25	Peso	Prebenjamín	Hombres
**	13.30	Longitud	Benjamín	Mujeres
**	13.30	Peso	Prebenjamín	Mujeres

**** Excepto la primera prueba de la combinada, el resto del horario es orientativo.**

(1) Al ser pruebas combinadas, el horario y el orden de las pruebas estará en función del número de participantes y de la disponibilidad de los fosos de longitud y peso.

Según la participación se decidirá el número de intentos, de cada atleta, en los concursos

3ª JORNADA DE PISTA AIRE LIBRE: PRUEBAS INDIVIDUALES.

Pista de Atletismo Complejo Deportivo Ciudad de Valladolid

Domingo, 6 de abril de 2025

Categoría		Pruebas
Benjamín	Hombres y mujeres	50 ml / Jabalina Vortex
Alevín	Hombres y mujeres	500 ml/ Altura / Jabalina Vortex
Infantil	Hombres y mujeres	150 ml / Disco
Cadete	Hombres y mujeres	100 m.l./ Jabalina
Juvenil	Hombres y mujeres	100 m.l./ Jabalina

HORARIO 3ª JORNADA AIRE LIBRE

Acceso a Pista	Hora Prueba	Prueba	Categoría	
10.50	11.00	500 ml	Alevín	Mujeres
10.30	11.00	Disco	Infantil	Mujeres
10.30	11.00	Jabalina	Juvenil	Hombres
10.30	11.00	Jabalina	Cadete	Hombres
10.30	11.00	Altura	Alevín	Hombres
10.30	11.00	Pelota	Alevín	Hombres
11.05	11.15	100 ml	Juvenil	Mujeres
11.15	11.25	100 ml	Cadete	Mujeres
11.30	11.40	150 ml	Infantil	Hombres
11.50	12.00	50 ml	Benjamín	Hombres
11.55	12.05	50 ml	Benjamín	Mujeres
12.00	12.10	500 ml	Alevín	Hombres
11.40	12.10	Disco	Infantil	Hombres
11.40	12.10	Jabalina	Juvenil	Mujeres
11.40	12.10	Jabalina	Cadete	Mujeres
11.40	12.10	Altura	Alevín	Mujeres
11.50	12.10	Pelota	Alevín	Mujeres
12.15	12.25	100 ml	Juvenil	Hombres
12.00	12.30	Jabalina Vortex	Benjamín	Hombres
12.00	12.30	Jabalina Vortex	Benjamín	Mujeres
12.20	12.30	100 ml	Cadete	Hombres
12.30	12.40	150 ml	Infantil	Mujeres

Según la participación se decidirá el número de intentos, de cada atleta, en los concursos, así como las cadencias del salto de Altura

4ª JORNADA DE PISTA AIRE LIBRE: PRUEBAS INDIVIDUALES.

Pista de Atletismo Complejo Deportivo Ciudad de Valladolid

Sábado, 26 de abril de 2025

Categoría		Pruebas
Prebenjamín	Hombres y mujeres	50 ml / Salto pies juntos
Benjamín	Hombres y mujeres	500 ml / Longitud
Alevín	Hombres y mujeres	60 ml / Longitud
Infantil	Hombres y mujeres	500 m.l./ Altura

HORARIO 4ª JORNADA AIRE LIBRE

Acceso a Pista	Hora Prueba	Prueba	Categoría	
10.50	11.00	60 ml	Alevín	Hombres
10.30	11.00	Altura	Infantil	Mujeres
10.30	11.00	Longitud	Benjamín	Hombres
10.30	11.00	Longitud	Benjamín	Mujeres
11.05	11.15	60 ml	Alevín	Mujeres
11.20	11.30	500 ml	Infantil	Hombres
11.30	11.40	50 ml	Prebenjamín	Hombres
11.40	11.50	50 ml	Prebenjamín	Mujeres
11.50	12.00	500 ml	Benjamín	Hombres
12.00	12.10	500 ml	Benjamín	Mujeres
11.45	12.15	Altura	Infantil	Hombres
11.45	12.15	Longitud	Alevín	Hombres
11.45	12.15	Longitud	Alevín	Mujeres
11.45	12.15	Salto pies juntos	Prebenjamín	Hombres
11.45	12.15	Salto pies juntos	Prebenjamín	Mujeres
12.10	12.20	500 ml	Infantil	Mujeres

Según la participación se decidirá el número de intentos, de cada atleta, en los concursos, así como las cadencias del salto de Altura

5ª JORNADA DE PISTA AIRE LIBRE. PRUEBAS INDIVIDUALES.

Pista de Atletismo Complejo Deportivo Ciudad de Valladolid

Domingo, 18 de mayo de 2025

Categoría		Pruebas
Prebenjamín	Hombres y mujeres	50 ml / Pelota
Benjamín	Hombres y mujeres	50 ml / Peso
Alevín	Hombres y mujeres	1000 ml / Pelota
Infantil	Hombres y mujeres	80 ml / Jabalina
Cadete	Hombres y mujeres	300 ml / Longitud
Juvenil	Hombres y mujeres	400 ml / Longitud

HORARIO 5ª JORNADA AIRE LIBRE

Acceso a Pista	Hora Prueba	Prueba	Categoría	
10.50	11.00	1000 ml	Alevín	Hombres
10.30	11.00	Longitud	Juvenil	Hombres
10.30	11.00	Longitud	Cadete	Hombres
10.30	11.00	Longitud	Juvenil	Mujeres
10.30	11.00	Longitud	Cadete	Mujeres
10.30	11.00	Jabalina	Infantil	Mujeres
11.05	11.15	1000 ml	Alevín	Mujeres
11.15	11.25	50 ml	Benjamín	Hombres
11.25	11.35	50 ml	Benjamín	Mujeres
11.35	11.45	50 ml	Prebenjamín	Hombres
11.45	11.55	50 ml	Prebenjamín	Mujeres
11.55	12.05	80 ml	Infantil	Hombres
12.05	12.15	80 ml	Infantil	Mujeres
11.45	12.15	Peso	Benjamín	Hombres
11.45	12.15	Peso	Benjamín	Mujeres
11.45	12.15	Jabalina Vortex	Alevín	Hombres
11.45	12.15	Jabalina Vortex	Alevín	Mujeres
11.45	12.15	Pelota	Prebenjamín	Hombres
11.45	12.15	Pelota	Prebenjamín	Mujeres
11.45	12.15	Jabalina	Infantil	Hombres
12.15	12.25	300 ml	Cadete	Hombres
12.20	12.30	300 ml	Cadete	Mujeres
12.25	12.35	400 ml	Juvenil	Hombres
12.30	12.40	400 ml	Juvenil	Mujeres

Según la participación se decidirá el número de intentos, de cada atleta, en los concursos.

6ª JORNADA DE PISTA AIRE LIBRE: PRUEBAS INDIVIDUALES.

Pista de Atletismo Complejo Deportivo Ciudad de Valladolid

Sábado, 31 de mayo de 2025

Categoría		Pruebas
Prebenjamín	Hombres y mujeres	50 ml / Jabalina Vortex
Benjamín	Hombres y mujeres	1000 ml / Longitud
Alevín	Hombres y mujeres	60 ml / Peso
Infantil	Hombres y mujeres	1000 ml / Longitud
Cadete	Hombres y mujeres	600 ml / Altura
Juvenil	Hombres y mujeres	800 ml / Altura

HORARIO 6ª JORNADA AIRE LIBRE

Acceso a Pista	Hora Prueba	Prueba	Categoría	
10.50	11.00	60 ml	Alevín	Mujeres
10.30	11.00	Altura	Juvenil	Hombres
10.30	11.00	Altura	Cadete	Hombres
10.30	11.00	Longitud	Infantil	Hombres
10.30	11.00	Longitud	Infantil	Mujeres
10.30	11.00	Peso	Alevín	Hombres
11.05	11.15	50 ml	Prebenjamín	Hombres
11.10	11.20	50 ml	Prebenjamín	Mujeres
11.20	11.30	1000 ml	Benjamín	Hombres
11.30	11.40	1000 ml	Benjamín	Mujeres
11.40	11.50	600 ml	Cadete	Mujeres
11.50	12.00	600 ml	Cadete	Hombres
12.00	12.10	60 ml	Alevín	Hombres
11.45	12.15	Peso	Alevín	Mujeres
11.45	12.15	Altura	Juvenil	Mujeres
11.45	12.15	Altura	Cadete	Mujeres
11.45	12.15	Longitud	Benjamín	Hombres
11.45	12.15	Longitud	Benjamín	Mujeres
11.45	12.15	Jabalina Vortex	Prebenjamín	Hombres
11.45	12.15	Jabalina Vortex	Prebenjamín	Mujeres
12.10	12.20	1000 ml	Infantil	Hombres
12.20	12.30	1000 ml	Infantil	Mujeres
12.30	12.40	800 ml	Juvenil	Hombres
12.35	12.45	800 ml	Juvenil	Mujeres

Según la participación se decidirá el número de intentos, de cada atleta, en los concursos, así como las cadencias del salto de Altura.