

PROGRAMA

CAMPAMENTOS DE VERANO 2025



Toda la información en el portal web:

campamentos.fmdva.org



1. CAMPAMENTO DE DÍA EN FORMATO GRANJA-ESCUELA EN LA PROVINCIA DE VALLADOLID

EDADES DE LOS PARTICIPANTES

Para niños y niñas nacidos en los años 2019, 2018 y 2017.

LUGAR

Se realizará en la Granja-escuela "Las Cortas de Blas", situada en el paraje del mismo nombre dentro del término municipal de Villalba de los Alcores, que cuenta con piscina en recinto cerrado, animales propios de granja, salas multiusos y encinar propio.

Campamento de inclusión orientado al disfrute y participación de todos y todas y que fomente el valor de la diversidad. Los turnos 1º y 2º dispondrán de entre 2 y 6 plazas para niños y niñas con discapacidad intelectual y/o trastorno del desarrollo, con distintas necesidades de apoyo, en convenio con la Fundación Personas y la Asociación de Autismo Valladolid. Estos participantes deben haber nacido entre los años 2019 y 2015, ambos incluidos. Más in-

formación en el Procedimiento Regulator de las Inscripciones de Tiempo de Verano 2025, <https://campamentos.fmdva.org>

Los participantes salen de Valladolid a las 9:30 horas y regresan a las 19:30 horas, de lunes a viernes, desde el Polideportivo Pisuerga (Plaza de México, s/n).

PLAZAS

44 plazas por turno (mínimo 33 plazas/turno para su realización).

Entre dos y seis niños/as acudirán en régimen de inclusión, nacidos en los años 2019, 2018, 2017, 2016 y 2015, a los turnos 1º y 2º.

PRECIOS POR PARTICIPANTE

141 € (empadronados en Valladolid).

196 € (no empadronados en Valladolid).

GESTIONA

GRANJA ESCUELA LAS CORTAS S.L.

En colaboración con la FUNDACIÓN PERSONAS Y ASOCIACIÓN AUTISMO VALLADOLID

ACTIVIDADES

Actividades propias de la granja-escuela: conocimiento y cuidado de los animales y huertos.

Medios de producción y aprovechamiento de los recursos.

Transformación de materias primas en productos elaborados y reciclado.

Piscina de uso exclusivo para los participantes, dentro de la propia instalación.

Actividades deportivas: deportes adaptados y juegos predeportivos.

Grandes juegos: rastreo de la granja, olimpiada y feria.

Talleres de construcción y elaboración relacionados con la temática del Campamento, bailes, canciones y teatro.

Talleres relacionados con la transformación de la leche en productos elaborados.

Ruta de conocimiento del entorno.

TURNOS

Turno

Fechas

1º

Del 7 al 11 de julio

2º

Del 14 al 18 de julio

3º

Del 21 al 25 de julio



2. CAMPAMENTO “DESCUBRIENDO VALLADOLID”

EDADES DE LOS PARTICIPANTES

Para niños y niñas nacidos en los años 2018, 2017 y 2016 en los turnos 1º y 2º.

Para niños y niñas nacidos en los años 2018, 2017, 2016 y 2015 en los turnos 3º y 4º.

LUGAR

Se realizará en la Granja-escuela “Las Cortas de Blas”, situada en el paraje del mismo nombre dentro del término municipal de Villalba de los Alcores, con pernoctación en habitaciones de 12 plazas, con literas y baño. Cuenta con piscina en recinto cerrado, animales propios de granja, salas multiusos y encinar propio.

Campamento de inclusión orientado al disfrute y participación de todos y todas y que fomente el valor de la diversidad. Los turnos 3º y 4º dispondrán de entre 2 y 6 plazas para niños y niñas con discapacidad intelectual y/o trastorno del desarrollo, con distintas necesidades

de apoyo, en convenio con la Fundación Personas y la Asociación de Autismo Valladolid. Estos participantes deben haber nacido entre los años 2018 y 2014, ambos incluidos. Más información en el Procedimiento Regulador de las Inscripciones de Tiempo de Verano 2025, <https://campamentos.fmdva.org>.

PLAZAS

50 plazas por turno (mínimo 38 plazas/turno para su realización).

Entre dos y seis niños/as acudirán en régimen de inclusión, nacidos en los años 2018, 2017, 2016, 2015 y 2014, a los turnos 3º y 4º.

PRECIOS POR PARTICIPANTE

210 € (empadronados en Valladolid).

283 € (no empadronados en Valladolid).

GESTIONA

GRANJA ESCUELA LAS CORTAS S.L.

En colaboración con la FUNDACIÓN PERSONAS Y ASOCIACIÓN AUTISMO VALLADOLID

ACTIVIDADES

Talleres de construcción y elaboración relacionados con la temática del Campamento, bailes, canciones y teatro.

Fiestas, feria y veladas nocturnas.

Actividades que desarrollen la autonomía, tanto a nivel motriz, como afectivo.

Actividades de la Granja-Escuela: conocimiento y cuidado de los animales y huertos.

Medios de producción y aprovechamiento de los recursos.

Transformación de las materias primas en productos elaborados y reciclado de materiales.

Piscina de uso exclusivo para los participantes, dentro de la propia instalación.

Actividades deportivas: deportes adaptados y juegos predeportivos.

Grandes juegos: rastreo de la granja, olimpiada y feria.

Talleres relacionados con la transformación de la leche en productos elaborados.

Ruta de conocimiento del entorno.

TURNOS

Turno

Fechas

1º

Del 7 al 12 de julio

2º

Del 14 al 19 de julio

3º

Del 21 al 26 de julio

4º

Del 28 de julio al 2 de agosto



3. CAMPAMENTO “NATURALEZA EN VIVO EN EL ENTORNO DEL JARAMA”

EDADES DE LOS PARTICIPANTES

Para niños y niñas nacidos en los años 2017, 2016 y 2015.

LUGAR

Se realizará en el CEI El Jarama, en el término municipal de Talamanca del Jarama (Madrid). Finca cerrada, cuenta con instalaciones deportivas multiaventura, piscina propia, picaderos y animales propios de granja. El alojamiento cuenta con habitaciones de 6 o 8 plazas en literas, aulas para talleres y salas multiusos.

PLAZAS

50 plazas por turno (mínimo 38 plazas/turno para su realización).

PRECIOS POR PARTICIPANTE

343 € (empadronados en Valladolid).
520 € (no empadronados en Valladolid).

GESTIONA

CENTRO EDUCATIVO INTERNACIONAL EL JARAMA.



ACTIVIDADES

Iniciación a la equitación.

Actividades de medio acuático: canoas por el Río Jarama y juegos en piscina.

Actividades al aire libre: tiro con arco, “El bosque de los juegos” y plantas aromáticas.

Escalada en Rocódromo y trepa árbol

Paseos por la naturaleza: Senda hasta Caraquiz, aventura por el Río Jarama.

Grandes juegos cooperativos y veladas nocturnas.

Talleres: de cocina, de bichos y de apicultura.

Elaboración de perfumes y velas.

Otras actividades deportivas y juegos alternativos.

Talleres educativos, culturales y/o de creatividad.

TURNOS

Turno

Fechas

1º

Del 20 al 26 de julio

4. CAMPAMENTO “NATURALEZA Y DIVERSION EN LA SIERRA DE GREDOS”

EDADES DE LOS PARTICIPANTES

Para niños y niñas nacidos en los años 2016, 2015 y 2014.

LUGAR

Se realizará en el Albergue Gredos Centre, en el término municipal de Navarredonda de Gredos (Ávila), en habitaciones de 8, 10 y 12 plazas en literas. Cuenta con comedor, salas multiusos, en finca cerrada de 4 ha, en un entorno natural de impresionante belleza situado al borde del Parque Nacional de la Sierra de Gredos.

PLAZAS

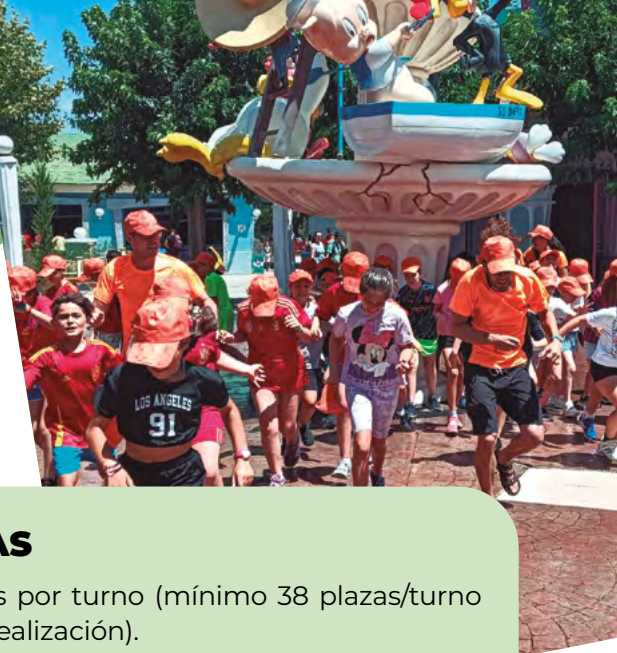
50 plazas por turno (mínimo 38 plazas/turno para su realización).

PRECIOS POR PARTICIPANTE

430 € (empadronados en Valladolid).
585 € (no empadronados en Valladolid).

GESTIONA

GREDOS FIELD CENTRE, S.L.U.



ACTIVIDADES

Visita de jornada completa al Parque Temático de la Warner Bros en Madrid.

Actividad acuática en las Piscinas naturales en Hoyos del Espino.

Paseos por la naturaleza: Garganta de Valdeascas y baño en Valdeascas.

Actividades multiaventura: tiro con arco, escalada y parque de cuerdas

Actividades de animación y de ocio y tiempo libre: gymkhanas, grandes juegos y veladas.

Otras actividades deportivas y juegos alternativos.

Talleres educativos, culturales y/o de creatividad.

TURNOS

Turno

Fechas

1º

Del 21 al 30 de julio

5. CAMPAMENTO “MULTIAVENTURA EN EL ENTORNO DEL RÍO TORÍO”

EDADES DE LOS PARTICIPANTES

Para niños y niñas nacidos en los años 2015, 2014 y 2013.

LUGAR

Se realizará en el albergue “El Chaltén” situado en la localidad de Vegacervera, en el corazón de la Montaña Central Leonesa. Cuenta con cabañas de 10 plazas en literas, sala multiusos, polideportivo cerrado y rocódromo cubierto. Campamento de inclusión orientado al disfrute y participación de todos y todas y que fomente el valor de la diversidad. El turno 2º dispondrá de entre 2 y 6 plazas para niños y niñas con discapacidad intelectual y/o trastorno del desarrollo, con distintas necesidades de apoyo, en convenio con la Fundación Personas y la Asociación de Autismo Valladolid. Estos participantes deben haber nacido entre

los años 2015 y 2011, ambos incluidos. Más información en el Procedimiento Regulador de las Inscripciones de Tiempo de Verano 2025, <https://campamentos.fmdva.org>

PLAZAS

50 plazas por turno (mínimo 38 plazas/turno para su realización).

Entre dos y seis niños/as acudirán en régimen de inclusión, nacidos en los años 2015, 2014, 2013, 2012 y 2011, al turno 2º.

PRECIOS POR PARTICIPANTE

395 € (empadronados en Valladolid).

520 € (no empadronados en Valladolid).

GESTIONA

KAYAK PICO AZUL S.L.

En colaboración con la FUNDACIÓN PERSONAS Y ASOCIACIÓN AUTISMO VALLADOLID



ACTIVIDADES

Actividades náuticas de rafting y piragüismo, de escalada, rapel y orientación en la Reserva de la Biosfera de “Los Argüellos”.

Actividades de trekking, espeleología, tiro con arco y vivac.

Talleres educativos, veladas de animación con juegos y gymkhanas.

Visita a la Cueva de Valporquero.

Talleres acrobáticos: malabares, slackline, telas aéreas.

Otras actividades deportivas y juegos alternativos.

Talleres educativos, culturales y/o de creatividad.

TURNOS

Turno

Fechas

1º

Del 1 al 10 de julio

2º

Del 11 al 20 de julio

3º

Del 21 al 30 de julio

6. CAMPAMENTO “MULTIAVENTURA EN EL P. N. DE LAS SIERRAS DE CAZORLA ,SEGURA Y LAS VILLAS”



EDADES DE LOS PARTICIPANTES

Para niños y niñas nacidos en los años 2015, 2014 y 2013.

LUGAR

Se realizará en el albergue “Hotel de montaña Morciguillinas” situado en la localidad de Cortijos Nuevos (Jaén), en el corazón de las Sierras de Cazorla, Segura y las Villas. Cuenta con habitaciones de 6 plazas en literas, sala multiusos, cenador y comedor exterior. Finca cerrada con parque de multiaventura,

piscina propia y grandes espacios abiertos al aire libre para el desarrollo de actividades deportivas y de ocio.

PLAZAS

50 plazas por turno (mínimo 38 plazas/turno para su realización).

PRECIOS POR PARTICIPANTE

343 € (empadronados en Valladolid).
507 € (no empadronados en Valladolid).

GESTIONA

COADECU S.L

ACTIVIDADES

Actividades de escalada en roca, en cajas y árbol, rappel y orientación.

Actividad de Péndulo, salto al vacío desde una estructura alta.

Actividades de Kayak + Paddle Surf en el embalse del Tranco de Beas.

Día recreativo en el área “El Charco del Aceite”

Actividad de piscina, juegos y gymkhana acuática.

Actividades de animación y ocio y tiempo libre: gymkhanas, juegos y noche de cine de verano.

Otras actividades deportivas y juegos alternativos.

Talleres educativos, culturales y/o de creatividad.

TURNOS

Turno

Fechas

1º

Del 18 al 24 de julio

7. CAMPAMENTO “INICIACIÓN AL SURF EN CANTABRIA”

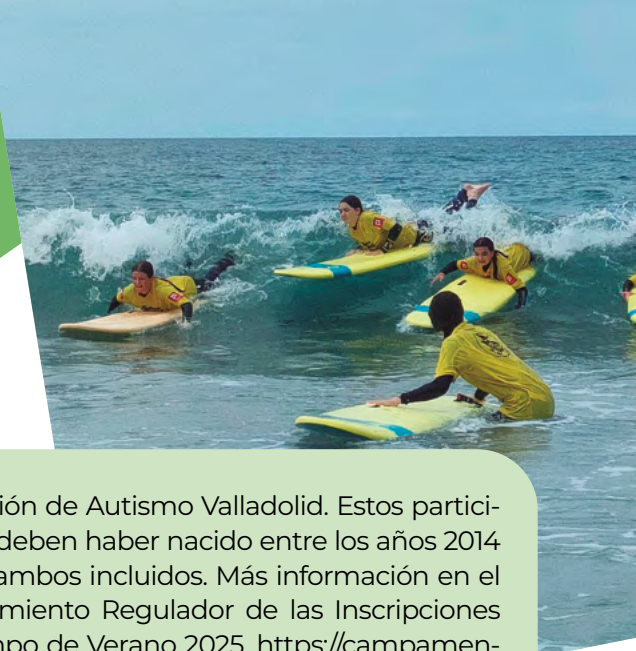
EDADES DE LOS PARTICIPANTES

Para niños y niñas nacidos en los años 2014, 2013 y 2012.

LUGAR

Se realizará en el Albergue El Viejo Lucas situado en la localidad de Cóbreces, municipio Alfoz de Lloredo, a 15 minutos andando de la playa de Luaña. Cuenta con habitaciones con literas que se distribuirán de forma variable, salón de actos con escenario, salas de juegos, amplio comedor y patio interior con campo de fútbol-sala.

Campamento de inclusión orientado al disfrute y participación de todos y todas y que fomente el valor de la diversidad. En los turnos 1º y 4º dispondrá de entre 2 y 6 plazas para niños y niñas con discapacidad intelectual y/o trastorno del desarrollo, con distintas necesidades de apoyo, en convenio con la Fundación Personas y la



Asociación de Autismo Valladolid. Estos participantes deben haber nacido entre los años 2014 y 2010, ambos incluidos. Más información en el Procedimiento Regulador de las Inscripciones de Tiempo de Verano 2025, <https://campamentos.fmdva.org>

PLAZAS

40 plazas por turno (mínimo 30 plazas/turno para su realización).

Entre dos y seis niños/as acudirán en régimen de inclusión, nacidos en los años 2014, 2013, 2012, 2011 y 2010, a los turnos 1º y 4º.

PRECIOS POR PARTICIPANTE

410 € (empadronados en Valladolid).

610 € (no empadronados en Valladolid).

GESTIONA

ASOCIACION LA CANICA VERDE

En colaboración con la FUNDACIÓN PERSONAS Y ASOCIACIÓN AUTISMO VALLADOLID

ACTIVIDADES

Actividad náutica de surf: 6 días de clases, con dos horas de curso al día.

Actividades de senderismo

Actividades multiaventura (tiro con arco, escalada, slackline, etc.)

Excursiones a la playa de El Bolao y visita cultural a Santillana del Mar.

Actividades deportivas en la playa (vóley playa, spikeball, béisbol ...).

Actividades de animación y de ocio y tiempo libre: gymkhanas, juegos y veladas. Vivac

Otras actividades deportivas y juegos alternativos.

Talleres educativos, culturales y/o de creatividad.

TURNOS

Turno

Fechas

1º

Del 30 de junio al 7 de julio

2º

Del 8 al 15 de julio

3º

Del 16 al 23 de julio

4º

Del 24 al 31 de julio

8. CAMPAMENTO “DESCUBRIENDO EL VALLE DE SABERO”



EDADES DE LOS PARTICIPANTES

Para niños y niñas nacidos en los años 2013, 2012 y 2011.

LUGAR

Se realizará en el Albergue Avenesla de Sabero (León), con habitaciones de 4 y 6 plazas. Situado en un entorno natural privilegiado, la Montaña Oriental Leonesa, que permite realizar una amplia gama de actividades en el medio natural y visitas culturales.

PLAZAS

50 plazas por turno (mínimo 38 plazas/turno para su realización).

PRECIOS POR PARTICIPANTE

395 € (empadronados en Valladolid).
520 € (no empadronados en Valladolid).

GESTIONA

KAYAK PICO AZUL S.L.

ACTIVIDADES

Actividades náuticas: rafting y piragüismo.

Actividades de escalada, rapel y orientación.

Actividades de trekking, espeleología, tiro con arco y vivac.

Actividad diaria de piscina.

Actividades de animación y de ocio y tiempo libre: gymkhanas, juegos y veladas.

Actividad de Piscina.

Visita Museo de la Siderurgia y la Minería de Castilla y León.

Otras actividades deportivas y juegos alternativos.

Talleres educativos, culturales y/o de creatividad.

TURNOS

Turno

Fechas

1º

Del 11 al 20 de julio

2º

Del 21 al 30 de julio

9. CAMPAMENTO “RUTAS MARINAS POR LAS RÍAS BAIXAS”

EDADES DE LOS PARTICIPANTES

Para niños y niñas nacidos en los años 2012, 2011 y 2010.

LUGAR

Se realizará en el Camping Os Fieitás, en bungalows de 6 a 8 plazas. Está enclavado en el complejo intermareal Umia-O Grove que ha sido declarado Refugio de Fauna, Zona especial de Protección para las Aves, Zona Húmeda de Importancia Internacional y Espacio Natural en Régimen de Protección General. Al ser una península está rodeado de playas, por un lado las aguas tranquilas de la Ría de Arosa y por otro el Océano Atlántico, destacando la Playa de La Lanzada.

Campamento de inclusión orientado al disfrute y participación de todos y todas y que fomente el valor de la diversidad. El turno 1º dispondrá de entre 2 y 6 plazas para niños y niñas con discapacidad intelectual y/o trastorno del desarrollo, con distintas necesidades

de apoyo, en convenio con la Fundación Personas y la Asociación de Autismo Valladolid. Estos participantes deben haber nacido entre los años 2012 y 2008, ambos incluidos. Más información en el Procedimiento Regulador de las Inscripciones de Tiempo de Verano 2025, <https://campamentos.fmdva.org>

PLAZAS

52 plazas en los turnos 1º, 2º y 3º (mínimo 39 plazas/turno para su realización).

40 plazas en el turno 4º.

Entre dos y seis niños/as acudirán en régimen de inclusión, nacidos en los años 2012, 2011, 2010, 2009 y 2008, al turno 1º.

PRECIOS POR PARTICIPANTE

426 € (empadronados en Valladolid).

570 € (no empadronados en Valladolid).

GESTIONA

CAMPING OS FIEITAS S.L.

En colaboración con la FUNDACIÓN PERSONAS Y ASOCIACIÓN AUTISMO VALLADOLID

ACTIVIDADES

Actividades Deportivas: tiro con arco, gymkanas deportivas y juegos pre-deportivos. Iniciación a la escalada. Tirolina.

Actividades de medio acuático: kayaks de mar, iniciación al snorkel (buceo con tubo y gafas) y Bodyboard/Skimboard. Deportes de playa. Paddle Surf Gigante.

Talleres de medio ambiente, actividad intermareal (ecosistemas costeros), rutas de senderismo por el entorno, orientación y geocaching. Vivac.

Actividades de animación, y de ocio y tiempo libre: gymkhanas, juegos y veladas.

Visita en barco a la Isla de Ons, perteneciente al Parque Nacional de las Islas Atlánticas de Galicia, incluyendo una ruta de senderismo por la isla.

Visita al Acuario de O Grove. Visita al “Aula de Naturaleza del Monte Siradella”. Visita al mirador desde donde se observa la maravilla geográfica que contorna el istmo de A Lanzada. Viaje en barco con fondos transparentes y conocer el proceso de cultivo del mejillón en las bateas.

TURNOS

Turno

Fechas

1º

Del 1 al 10 de julio

2º

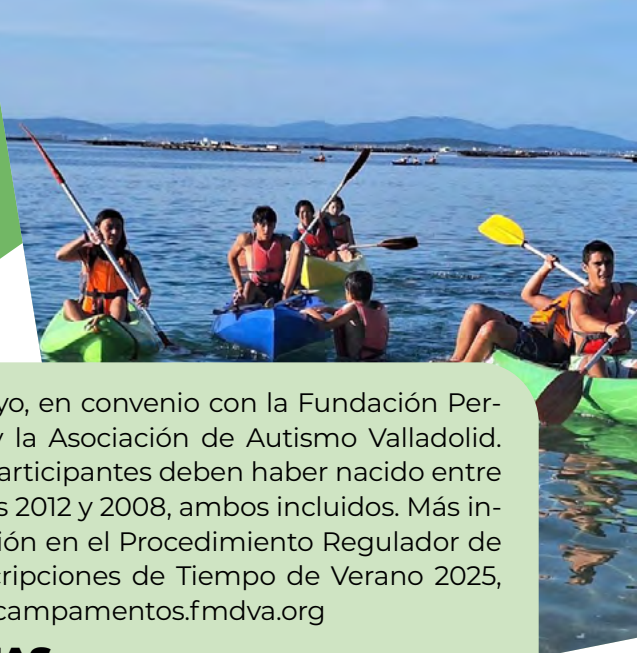
Del 11 al 20 de julio

3º

Del 21 al 30 de julio

4º

Del 1 al 10 de agosto



10. CAMPAMENTO “MULTIAVENTURA ACUATICA EN EL MEDITERRANEO SUR”


EDADES DE LOS PARTICIPANTES

Para niños y niñas nacidos en los años 2011, 2010 y 2009.

LUGAR

Se realizará en la residencia Mar Acuatic, situada en el Paseo Marítimo de Los Narejos en Los Alcázares (Murcia), en primera línea de playa. Cuenta con habitaciones de 4, 6, 8 y 12 plazas en literas.

Campamento de inclusión orientado al disfrute y participación de todos y todas y que fomente el valor de la diversidad. El turno 2º dispondrá de entre 2 y 6 plazas para niños y niñas con discapacidad intelectual y/o trastorno del desarrollo, con distintas necesidades de apoyo, en convenio con la Fundación Personas y la Asociación de Autismo Valladolid.



Estos participantes deben haber nacido entre los años 2011 y 2007, ambos incluidos. Más información en el Procedimiento Regulador de las Inscripciones de Tiempo de Verano 2025, <https://campamentos.fmdva.org>

PLAZAS

50 plazas por turno (mínimo 38 plazas/turno para su realización). Entre dos y seis niños/as acudirán en régimen de inclusión, nacidos en los años 2011, 2010, 2009, 2008 y 2007, al turno 2º.

PRECIOS POR PARTICIPANTE

472 € (empadronados en Valladolid).
560 € (no empadronados en Valladolid).

GESTIONA

MAR MENOR PUPIL ´S CENTER S.L.U.

En colaboración con la FUNDACIÓN PERSONAS Y ASOCIACIÓN AUTISMO VALLADOLID

ACTIVIDADES

Iniciación a las actividades náuticas de windsurf y vela ligera en aguas tranquilas y seguras, con escasa profundidad, en el espacio natural “Playa de la Hita”

Clases para participantes con mejor nivel náutico con velas avanzadas de windsurf y velas avanzadas para vela ligera, en aguas seguras con profundidad para fondeo de embarcaciones.

Bautismo de navegación avanzada en catamarán.

Piragüismo, hidropedales, banana, donut sky y paddle-surf.

Ruta medioambiental por los humedales de la zona, descubriendo su importancia ecológica, botánica, zoológica e hidrológica.

Actividades de ocio y tiempo libre: juegos y gymkhanas; talleres y veladas.

Otras actividades deportivas (en la playa) y juegos alternativos.

Talleres educativos, culturales y/o creatividad.

TURNOS

Turno

Fechas

1º

Del 1 al 10 de julio

2º

Del 11 al 20 de julio

3º

Del 21 al 30 de julio

11. CAMPAMENTO “AGUAS BLANCAS POR LA MONTAÑA LEONESA” (ITINERANTE)



EDADES DE LOS PARTICIPANTES

EDADES DE LOS PARTICIPANTES

Para niños y niñas nacidos en los años 2010, 2009 y 2008.

ALOJAMIENTOS:

*Albergue “El Chaltén” en Vegacervera, en cabinas de 10 plazas en literas.

*Albergue “Fuente del Oso” en Aviados, en habitaciones de 4, 6 y 8 plazas en literas (o en instalación similar).

PLAZAS

20 plazas (mínimo 15 plazas para su realización).

PRECIOS POR PARTICIPANTE

420 € (empadronados en Valladolid).

580 € (no empadronados en Valladolid).

GESTIONA

KAYAK PICO AZUL S.L.

ACTIVIDADES

Actividades náuticas: rafting, hydrospeed, piragüismo, y paddle surf.

Actividades de trekking, escalada y orientación.

Actividades de barranquismo, orientación y espeleología.

Actividades de animación y de ocio y tiempo libre: gymkhanas, juegos y veladas. Vivac

Talleres acrobáticos: malabares, slackline, telas aéreas.

Otras actividades deportivas y juegos alternativos.

Talleres educativos, culturales y/o de creatividad.

TURNOS

Turno

Fechas

1º

Del 11 al 20 de julio

12. CAMPAMENTO “INMERSIÓN Y MÁS EN LA COSTA DE MURCIA”

EDADES DE LOS PARTICIPANTES

Para niños y niñas nacidos en los años 2010, 2009 y 2008.

LUGAR

Se realizará en el Albergue Juvenil de Calarreona en Águilas (Murcia), situado en la misma Cala que le da nombre. A pie del Paisaje Protegido Cuatro Calas, (Calarreona, La Higuera, La Carolina y Los Cocedores o Cala Cerrada), un espectacular reducto del Mediterráneo con importantes valores naturales, geológicos y etnográficos, consideradas como Lugar de Interés Comunitario, y espacio de la red Natura 2000. La instalación cuenta con habitaciones de 2, 4, 6 y 8 plazas en literas, comedor, salón de actos, pista de baloncesto, pista de fútbol-sala, y zona arbolada.

Campamento de inclusión orientado al disfrute y participación de todos y todas y que fomente el valor de la diversidad. El turno 3º dispondrá de entre 2 y 6 plazas para niños y niñas con discapacidad intelectual y/o trastor-

no del desarrollo, con distintas necesidades de apoyo, en convenio con la Fundación Personas y la Asociación de Autismo Valladolid. Estos participantes deben haber nacido entre los años 2010 y 2006, ambos incluidos. Más información en el Procedimiento Regulador de las Inscripciones de Tiempo de Verano 2025, <https://campamentos.fmdva.org>

PLAZAS

50 plazas por turno (mínimo 38 plazas/turno para su realización).

Entre dos y seis niños/as acudirán en régimen de inclusión, nacidos en los años 2010, 2009, 2008, 2007 y 2006, al turno 3º.

PRECIOS POR PARTICIPANTE

505 € (empadronados en Valladolid).

650 € (no empadronados en Valladolid).

GESTIONA

PAPARAJOTES S.L.

En colaboración con la FUNDACIÓN PERSONAS Y ASOCIACIÓN AUTISMO VALLADOLID

ACTIVIDADES

Actividades náuticas de windsurf y surf.

Bautismo de buceo con botella.

Bautismo de navegación avanzada en catamarán.

Piragüismo, snorkel, paddle-surf, bodyboard.

Senderismo por el Paisaje Protegido de las Cuatro Calas.

Visita al Parque Acuático de Vera.

Visita a la Geoda gigante de Pulpí.

Actividades de ocio y tiempo libre: juegos y gymkhanas; talleres y veladas.

Otras actividades deportivas (en la playa) y juegos alternativos.

Talleres educativos, culturales y/o de creatividad.

TURNOS

Turno

Fechas

1º

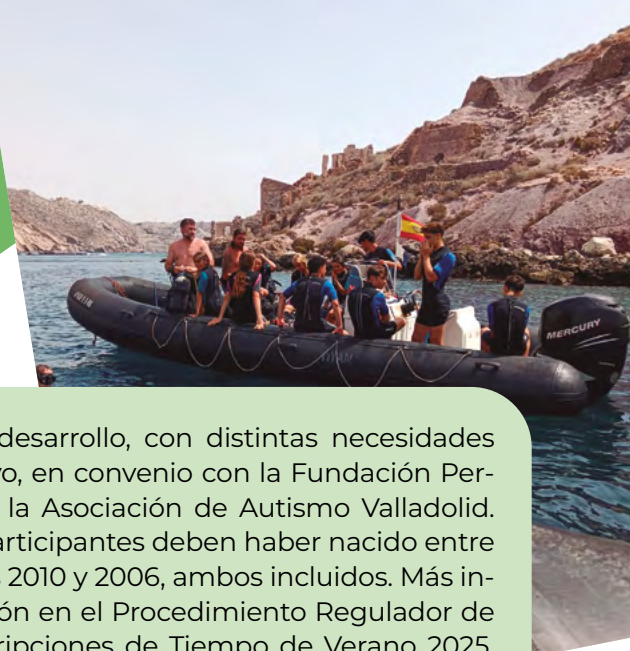
Del 1 al 10 de julio

2º

Del 11 al 20 de julio

3º

Del 21 al 30 de julio



13. CAMPAMENTO “SURF Y AVENTURA EN LA COSTA DE CANTABRIA”

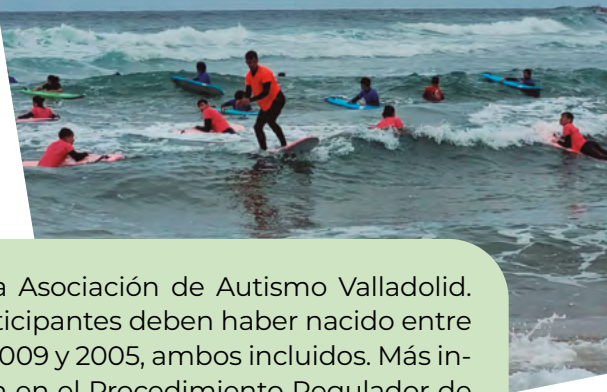
EDADES DE LOS PARTICIPANTES

Para niños y niñas nacidos en los años 2009, 2008 y 2007.

LUGAR

Se realizará en el Albergue El Viejo Lucas situado en la localidad de Cóbreces, municipio Alfoz de Lloredo, a 15 minutos andando de la playa de Luaña. Cuenta con habitaciones con literas que se distribuirán de forma variable, salón de actos con escenario, salas de juegos, amplio comedor y patio interior con campo de fútbol-sala.

Campamento de inclusión orientado al disfrute y participación de todos y todas y que fomente el valor de la diversidad. El turno 2º dispondrá de entre 2 y 6 plazas para niños y niñas con discapacidad intelectual y/o trastorno del desarrollo, con distintas necesidades de apoyo, en convenio con la Fundación Per-



sonas y la Asociación de Autismo Valladolid. Estos participantes deben haber nacido entre los años 2009 y 2005, ambos incluidos. Más información en el Procedimiento Regulador de las Inscripciones de Tiempo de Verano 2025, <https://campamentos.fmdva.org>

PLAZAS

40 plazas por turno (mínimo 30 plazas/turno para su realización).

Entre dos y seis niños/as acudirán en régimen de inclusión, nacidos en los años 2009, 2008, 2007, 2006 y 2005, al turno 2º.

PRECIOS POR PARTICIPANTE

505 € (empadronados en Valladolid).

776 € (no empadronados en Valladolid).

GESTIONA

ASOCIACION LA CANICA VERDE

En colaboración con la FUNDACIÓN PERSONAS Y ASOCIACIÓN AUTISMO VALLADOLID

ACTIVIDADES

Actividad náutica de surf: 8 días de clases. Dos horas de curso al día.

Actividades de senderismo.

Actividades multiaventura (tiro con arco, escalada, slackline, etc.)

Excursiones a la playa La Canalona y a los acantilados de El Bolao.

Visita a Santillana del Mar y al Museo de Altamira.

Actividades deportivas en la playa (vóley playa, spikeball, béisbol ..)

Actividades de ocio y tiempo libre: juegos y gymkhanas; talleres y veladas. Vivac.

Otras actividades deportivas (en la playa) y juegos alternativos.

Talleres educativos, culturales y/o de creatividad.

TURNOS

Turno

Fechas

1º

Del 1 al 10 de julio

2º

Del 11 al 20 de julio

3º

Del 21 al 30 de julio

CAMPAMENTOS DE INCLUSIÓN



Los Campamentos de inclusión están orientados al disfrute y participación de todos y todas y que fomente el valor de la diversidad. Cada turno dispondrá de entre 2 y 6 plazas para niños y niñas con discapacidad intelectual y/o trastorno del desarrollo, con distintas necesidades de apoyo, en convenio con la Fundación Personas y Asociación Autismo Valladolid. Las edades se detallan en la siguiente tabla. Más información <https://campamentos.fmdva.org>

Campamento	Tipo	Nº Turnos	Fechas de los turnos de inclusión	Destinado a nacidos en los años
Formato Granja-Escuela en la provincia de Valladolid	Día	2	1º.- Del 7 al 11 de julio 2º.- Del 14 al 18 de julio	2019 a 2015
Descubriendo Valladolid	Noche	2	3º.- Del 21 al 26 de julio 4º.- Del 28 de julio al 2 de agosto	2018 a 2014
Multiaventura en el entorno del Río Torío (no accesible para silla de ruedas)	Noche	1	2º.- Del 11 al 20 de julio	2015 a 2011
Iniciación al surf en Cantabria (no accesible para silla de ruedas)	Noche	2	1º.- Del 30 de junio al 7 de julio 4º.- Del 24 al 31 de julio	2014 a 2010
Rutas marinas por las Rías Baixas (no accesible para silla de ruedas)	Noche	1	1º.- Del 1 al 10 de julio	2012 a 2008
Multiaventura acuática en el Mediterráneo sur (no accesible para silla de ruedas)	Noche	1	2º.- Del 11 al 20 de julio	2011 a 2007
Inmersión y más en la Costa de Murcia (no accesible para silla de ruedas)	Noche	1	3º.- Del 21 al 30 de julio	2010 a 2006
Surf y aventura en la Costa de Cantabria (no accesible para silla de ruedas)	Noche	1	2º.- Del 11 al 20 de julio	2009 a 2005

INFORMACIÓN GENERAL PARA TODOS LOS CAMPAMENTOS DE VERANO

- Tanto las salidas como las llegadas se efectuarán en la parte trasera del Polideportivo Pisuerga (Plaza de México, s/n).
- En el caso de inscripción, para empadronados en Valladolid, de más de un miembro de la Unidad Familiar, el 2º participante en este programa de Campamentos de verano, abonará el 75% del precio establecido. El 3º y sucesivos, el 50% (el descuento se aplicará siempre en el Campamento de Verano de menor importe).
- Para cada campamento existirá información específica, que se entregará en el momento de la recepción del resguardo de ingreso. También se podrá descargar desde el portal Web, en Mis solicitudes/Inscripciones/Revisar/Descargar archivo adjunto.
- A todos los campamentos acudirá un Supervisor Técnico de la FMD o de una empresa contratada al efecto, que se encargará de asegurar el buen funcionamiento del Programa y el bienestar de los participantes.
- Las visitas de familiares a los lugares de Campamento están prohibidas, puesto que está demostrado que son contraproducentes, tanto para los participantes visitados, como para los que no lo son. En casos excepcionales se podrá concertar una visita con conocimiento previo de los técnicos de la FMD.
- Los campamentos de la FMD están organizados pensando en los participantes, garantizando su bienestar. En el caso de que algún participante sufra alguna enfermedad, accidente, o simplemente no se encuentre bien, los técnicos responsables se pondrán inmediatamente en contacto con los familiares para informarles y, llegado el caso, tomar las medidas necesarias.
- Se establecerán horarios de llamadas telefónicas en cada Campamento para que los familiares puedan hablar con los participantes, así como un horario, mediante turnos, para que los participantes puedan llamar a sus familiares. Sin embargo, debido al normal desarrollo de las actividades y al elevado número de llamadas que se producen, no se puede garantizar que los participantes puedan mantener comunicación todos los días. Por otro lado, se recuerda que uno de los objetivos de los Campamentos es propiciar la independencia y autonomía de los participantes, por lo que se ruega a las familias que no se excedan en el número de llamadas.
- Se pondrá a disposición de los familiares un blog con información diaria de cada Campamento y turno, a través de la web de la FMD <https://campamentos.fmdva.org>. El acceso al mismo estará reservado a las familias de los participantes en cada turno.
- Está terminantemente prohibido llevar machetes, cuchillos de monte, dardos, luces láser, mecheros, cerillas, y cualquier otro objeto o material que pueda producir accidentes o lesiones.
- No está permitido llevar videoconsola, ni cualquier otro aparato que reproduzca imágenes o que pueda conectarse a Internet. El teléfono móvil se permitirá solamente a los participantes en los Campamentos de 10 días de duración, y siempre que sea entregado al Supervisor Técnico de la FMD a la llegada del participante al campamento. Únicamente se permitirá su uso para hacer o recibir llamadas de familiares y, exclusivamente, en el horario establecido. No se permitirá llevar cargador, por lo que se recomienda llevar completamente cargada la batería.
- Si algún participante tiene que llevar medicamentos, debe notificarse a los responsables del campamento lo antes posible ya que no es recomendable que los tengan en su poder.
- No está permitido el consumo de alimentos, ni bebidas que no sean los proporcionados por el servicio de cocina del campamento, a excepción de las consumiciones que se realicen durante los viajes, o los casos justificados por dieta especial.
- Está prohibido el consumo de bebidas alcohólicas, tabaco y cualquier sustancia tóxica.
- Cualquier participante, incluidos sus familiares, que no respete de forma reiterada o grave estas normas y prohibiciones o las instrucciones específicas de los monitores, podrá ser expulsado del Campamento, debiendo hacerse cargo sus familiares del traslado fuera de la instalación del Campamento, y no teniendo derecho a devolución alguna de la cuota de participación. Previamente a la expulsión, la FMD se compromete a ponerse en contacto con los familiares para informarles de los hechos.
- Se ruega a los participantes y familiares que pongan en conocimiento de los técnicos de la FMD cualquier circunstancia significativa.
- La FMD tiene contratada una póliza de seguro de accidente deportivo para los/as participantes, con las siguientes coberturas máximas: en caso de fallecimiento por accidente 3.000 €; en caso de incapacidad permanente parcial 6.000 €, según baremo; y en caso de asistencia sanitaria 9.000 € desde la fecha de acaecimiento del accidente, que puede incluir hospitalización hasta la total recuperación. Cualquier coste por encima de la suma aseguradora correrá a cargo del propio asegurado. La cobertura del seguro será de un año improrrogable desde que se produce el accidente.