

# GUÍA DEL ALUMNO



## PARQUE NACIONAL DE PICOS DE EUROPA



Ayuntamiento  de Valladolid

**FMD** Fundación Municipal  
de Deportes

# CONSEJOS PARA LA RUTA



ROPA CÓMODA Y  
ADAPTADA AL CLIMA



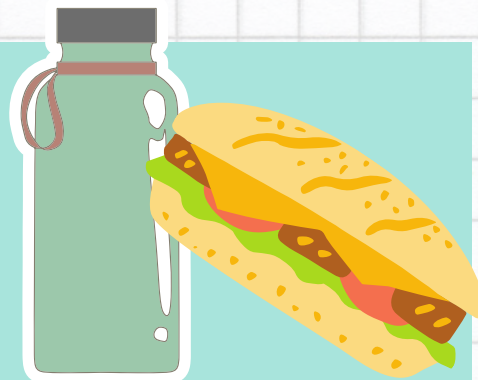
MOCHILA ADECUADA



CALZADO DE  
MONTAÑA



CALCETINES ALTOS



AGUA Y COMIDA



GORRA Y  
PROTECCIÓN SOLAR



CHUBASQUERO O CAPA  
DE AGUA



ROPA DE CAMBIO





¡DISFRUTA!

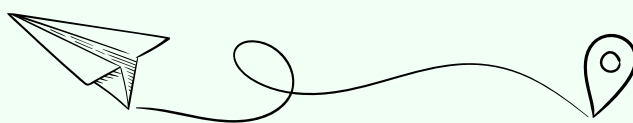
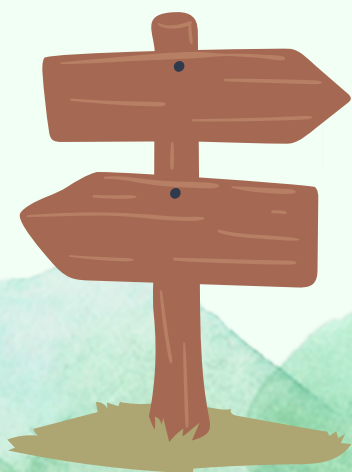
# LA RUTA

PUERTO DE PANDETRAVE – FUENTE DÉ

 A 233 KM DE VALLADOLID

 11,7 KM POR PIISTA – 11,3 KM POR HAYEDO\*

 3H 30MIN



\*LA ELECCIÓN DEL RECORRIDO DEPENDE DE LAS CONDICIONES CLIMATOLÓGICAS

# PARQUE NACIONAL

LA RUTA SE ENCUENTRA EN EL PARQUE NACIONAL DE PICOS DE EUROPA. ES UN ESPACIO NATURAL DE CASI 70.000 HECTÁREAS QUE SE SITÚA EN LA CORDILLERA CANTÁBRICA, EN LAS PROVINCIAS DE CANTABRIA, LEÓN Y ASTURIAS.

LOS PICOS DE EUROPA FORMAN TRES IMPORTANTES MACIZOS CONOCIDOS CON LOS NOMBRES DE MACIZO ORIENTAL O DE ANDARA, MACIZO CENTRAL O DE LOS URRIELLES Y MACIZO OCCIDENTAL O DE CORNIÓN.

EL CLIMA ES MUY HÚMEDO Y PRESENTA FRECUENTES PRECIPITACIONES, INFLUIDO POR LA SU SITUACIÓN CERCANA AL MAR, A TAN SÓLO 20 KILÓMETROS DE DISTANCIA. ES DURANTE EL INVIERNO, EN LOS MESES MÁS FRÍOS DONDE APARECE LA NIEVE, PERO TAMBIÉN SE OBSERVA LA PRESENCIA DE NEVEROS DURANTE TODO EL AÑO.

SU PAISAJE TIENE UN RELIEVE CARACTERÍSTICO, DONDE ALTERNAN ZONAS DE ALTA MONTAÑA CON CAÑONES Y GAGANTAS. EXISTEN 200 COTAS DE NIVEL CON MÁS DE 2000 METROS DE ALTITUD Y GRANDES DESNIVELES, QUE PUEDEN SUPERAR LOS 2300 METROS.

DE LOS TRES MAZICOS, EL CENTRAL ES EL QUE PRESENTA ZONAS DE MAYOR ALTITUD Y UN RELIEVE MÁS ABRUPTO: TORRE CERREDO (2.646 METROS), LA CUMBRE MÁS ALTA, NARANJO DE BULNES (2.519 METROS) O EL PICO TESORERO (2.570 METROS).

EL MACIZO OCCIDENTAL ES EL MÁS EXTENSO Y ES DONDE ENCONTRAMOS LOS FAMOSOS LAGOS DE COVADONGA.

EL MACIZO ORIENTAL ES EL QUE PRESENTA MENOR ALTITUD Y EXTENSIÓN, Y EN ÉL OBSERVAMOS EL CONTRASTE DE LA PEÑA CON LOS PASTOS.

# LUGARES DE INTERÉS

**PUERTO DE PANDETRAVE**



**FUENTE DÉ**


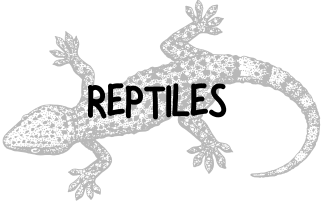

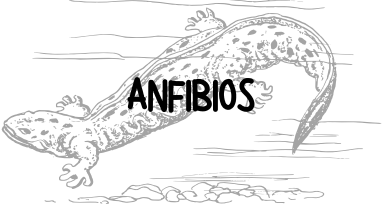
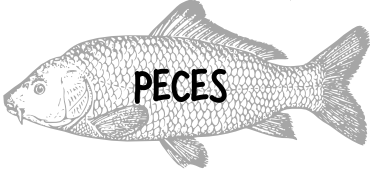


**RÍO DEVA**



# FAUNA

## MÁS REPRESENTATIVA

 <p><b>AVES</b></p>	<p>UROGALLO PICO NEGRO BUITRE LEONADO ÁGUILA REAL ALIMOCHE QUEBRANTAHUESOS BÚHO REAL CHOVAS</p>
 <p><b>REPTILES</b></p>	<p>LAGARTIJA IBÉRICA CULEBRA DE COLLAR LAGARTIJA SERRANA LAGARTO VERDINEGRO VÍBORA DE SEOANE</p>
 <p><b>MAMÍFEROS</b></p>	<p>OSO PARDO REBECO CORZO LOBO TEJÓN NUTRIA CIERVO TURÓN GATO MONTÉS GINETA JABALÍ</p>
 <p><b>ANFIBIOS</b></p>	<p>SAPO PARTERO TRITÓN PALMEADO RANA BERMEJA</p>
 <p><b>PECES</b></p>	<p>TRUCHA COMÚN SALMÓN</p>

# FLORA

MÁS REPRESENTATIVA



**HAYEDOS**



**ROBLEDALES**



**PRADOS SUBALPINOS**



**MATORRALES**



**BOSQUES MIXTOS**

Ayuntamiento  de Valladolid

**FMD** Fundación Municipal  
de Deportes

EN COLABORACIÓN CON:

**LA CANICA VERDE**

